

DATOS DEL SECTOR DEL AGUA URBANA 2018

XV Estudio Nacional de Suministro de Agua Potable
y Saneamiento en España 2018



a **Aeas**
Asociación Española de
Abastecimientos de
Agua y Saneamiento

AGA
ASOCIACIÓN ESPAÑOLA DE EMPRESAS GESTORAS
DE LOS SERVICIOS DE AGUA URBANA

Desde el año 1987, con carácter bienal, AEAS y AGA publican un completo Estudio Técnico sobre el sector del agua urbana en España. En esta XV edición, la cobertura alcanza el 73,5% de la población y se incorporan datos sobre economía circular, inversiones y mecanismos de acción social.

*Los datos corresponden al año 2016

DATOS GENERALES

El sector del agua urbana representa el **0,65% del PIB**

Con una facturación total de **7.566 millones de €**



Empleo directo:
Más de 27.000 personas con formación muy cualificada (94,7% empleo fijo)

En 2018, el precio medio del agua doméstica se sitúa en **1,84€/m³***.

Este precio es uno de los más bajos de Europa y supone de media un

0,89% del gasto total de los hogares españoles

*Sin IVA

Gastamos 104€ en agua por persona al año frente a los 137€ en tabaco

* Dato elaborado a partir de datos ofrecidos por el INE en 2017

GESTIÓN EN ABASTECIMIENTO Equilibrio público-privado

35% Pública

33% Privada

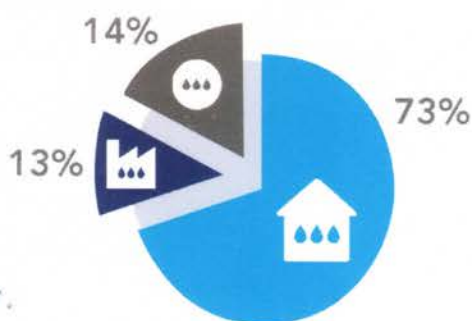
22% Mixta

10% Municipal

1 Céntimo → 5 litros



ABASTECIMIENTO Y SANEAMIENTO



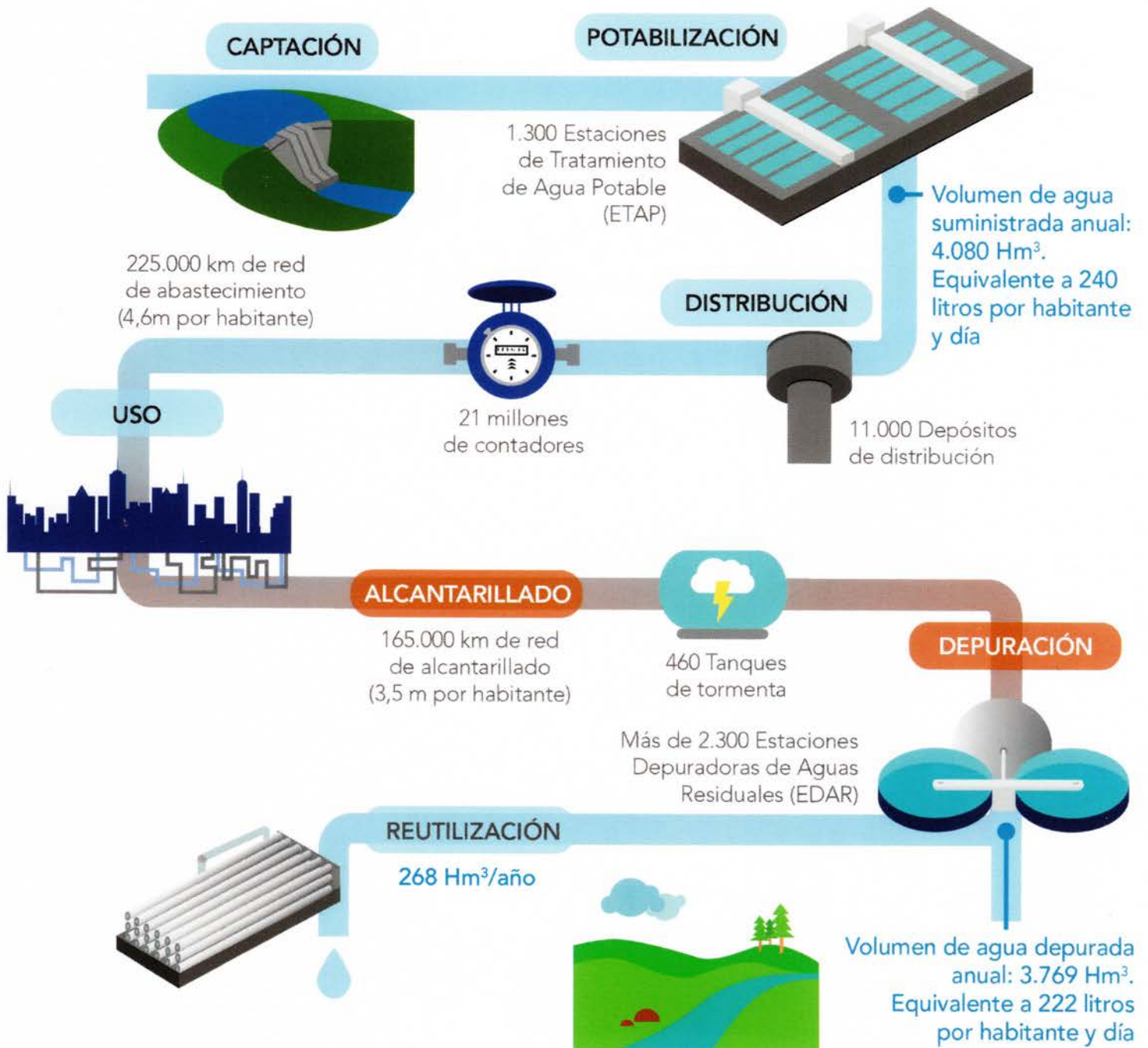
CONSUMO DEL AGUA URBANA



En los hogares el consumo es de 132 litros por habitante y día

ABASTECIMIENTO Y SANEAMIENTO

Los servicios de abastecimiento y saneamiento en España están a la cabeza de Europa en la tecnificación de las actividades relacionados con el ciclo urbano del agua.



DISTRIBUCIÓN • ABASTECIMIENTO

El porcentaje global de renovación de las redes de abastecimiento es del 0,6%, muy por debajo del 2% ideal.



ALCANTARILLADO

El porcentaje global de renovación de las redes de alcantarillado es del 0,38%, muy por debajo del 2% ideal.



ECONOMÍA CIRCULAR

La estrategia de Economía Circular, impulsada por la UE, tiene una aplicación directa en los servicios de agua urbana.

» **BIOGAS** > 138 Nm³/año equivalente a 5.8 Nm³/habitante/año



- Bajo consumo energético: 0,98 kWh/m³.
- Aprovechamiento energético equivalente al consumo eléctrico anual de una población de 150.000 habitantes.
- 72% de los operadores tienen dispositivos de aprovechamiento energético.
- 62% de los operadores tienen un plan de mitigación de emisión de gases de efecto invernadero.

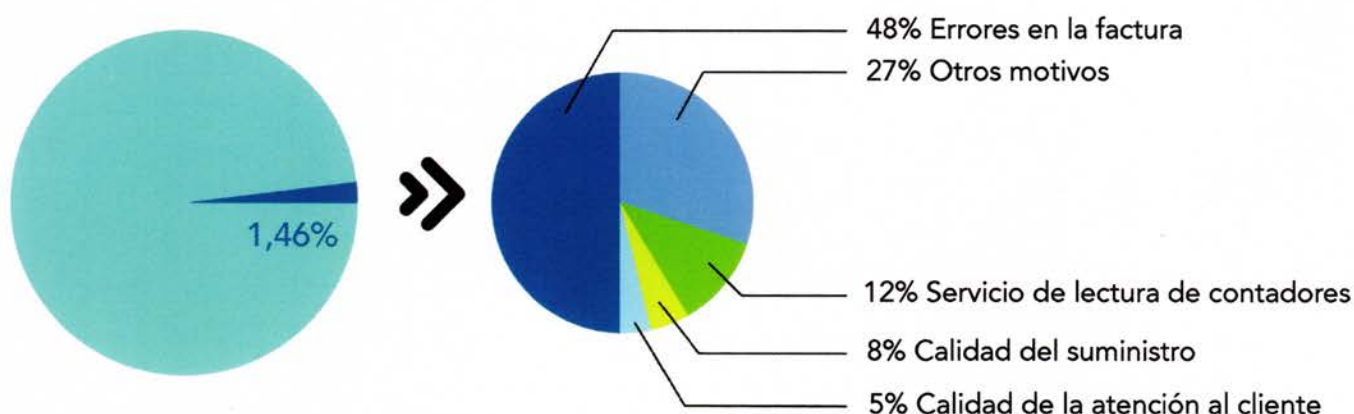
MECANISMOS DE ACCIÓN SOCIAL

Cerca del 94% de la población reside en municipios cuyos operadores de los servicios de agua cuentan con mecanismos de acción social. Estos se clasifican en dos tipos: bonificación en la estructura tarifaria o los denominados "fondos de solidaridad".

Los Ayuntamientos y las CC.AA. son quienes tienen la responsabilidad de determinar los beneficiarios de estos mecanismos.

GESTIÓN DE CLIENTES

El índice de reclamaciones en el sector es muy bajo. Tan solo un 1,46% de los clientes formula alguna reclamación, especialmente en las poblaciones de menor tamaño. De ellas, el 44% de las reclamaciones son resueltas a favor del cliente.



NUEVOS CANALES DE COMUNICACIÓN. REDES SOCIALES

La utilización de las redes sociales para la comunicación con los clientes ha aumentado un 10%.

Utilidad de las RR.SS. para comunicarse con los clientes. Puntuación máxima 5.

Youtube



2,80

Twitter



2,80

Instagram



1,90

LinkedIn



1,51

Facebook



1,32

Otras

0,11



a **Aeas**
Asociación Española de
Abastecimientos de
Agua y Saneamiento

www.aeas.es
aeas@aeas.es
914490910

AGA
ASOCIACIÓN ESPAÑOLA DE EMPRESAS GESTORAS
DE LOS SERVICIOS DE AGUA URBANA

www.asoaga.com
aga@asoaga.com
915700001